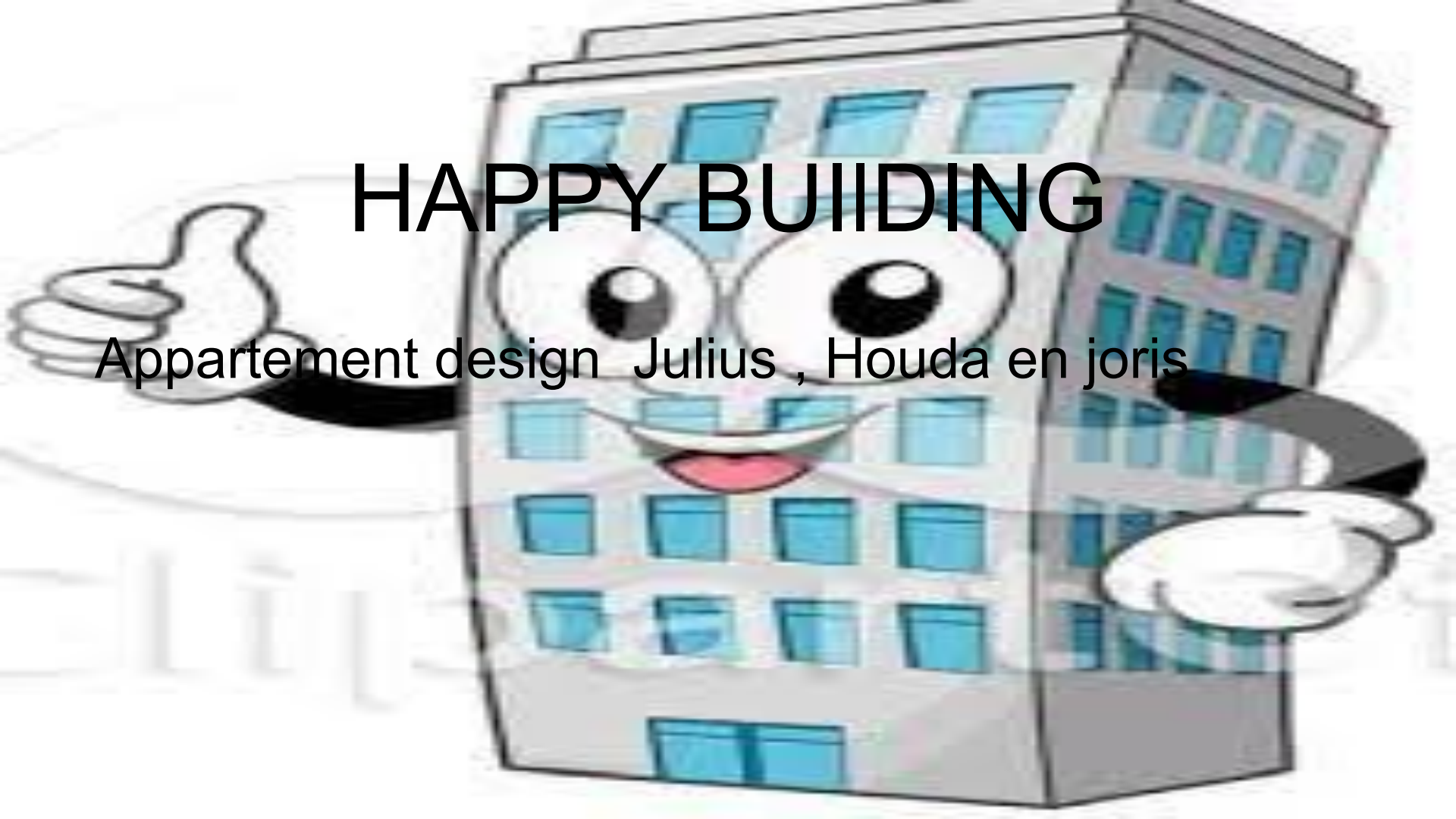


HAPPY BUILDING

Appartement design Julius , Houda en joris



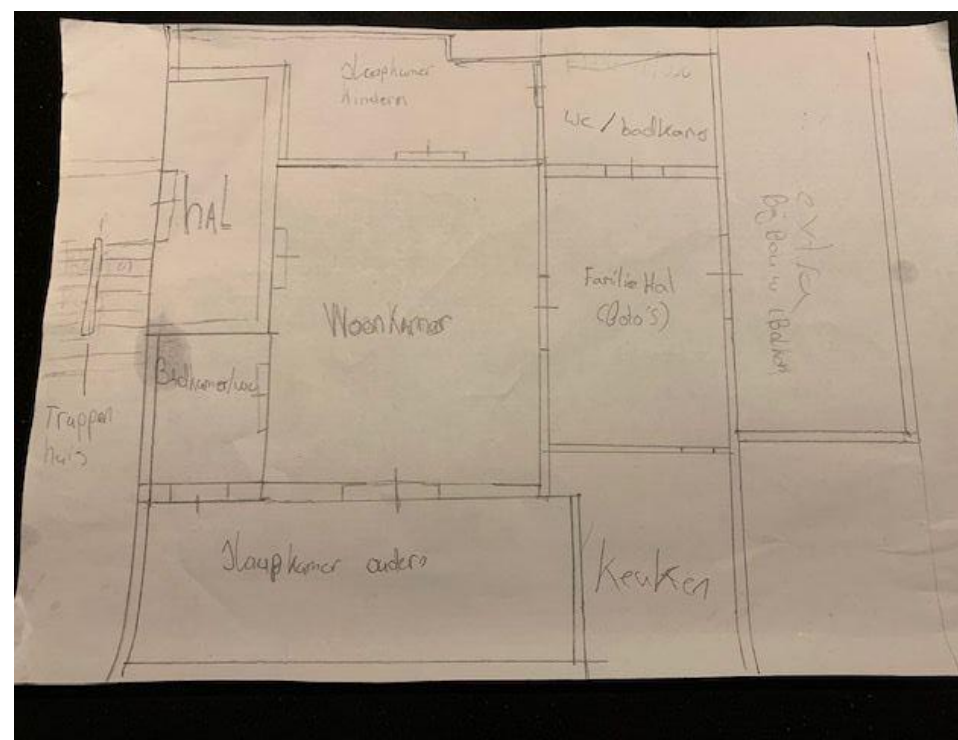
Getekende schets

Dit is onze getekende schets van het appartement.

Je komt binnen in het trappenhuis gaat naar rechts en komt binnen in een hal de hal gaat door naar de woonkamer.

Die leidt naar 2 slaapkamers 1 badkamer/wc.

Je kan doorlopen naar de familie hal waar je foto's en schilderijen kan vinden, daar kan je nog naar de keuken en nog een wc/badkamer.



Ons appartement

We hebben het appartement een beetje veranderd dan het op de schets staat.

De duurzame middelen in dit appartement

- De bruin gestreepte vloer heeft vloerverwarming.
- De ramen zijn van hr ++ glas.
- Er is een hr ketel.
- De muur tussen de trappenhuis en de hal en woonkamer is geïsoleerd.
- Er zijn zonnepanelen op het dak.



IDEEËN voor in het appartement

- Een elektrische kookplaat
- Een tafel met 2 stoelen en een bankje
- een grote opa stoel
- een bank met poef
- vloerverwarming
- goede isolatie
- raam in de kinderkamer
- 2 ramen in de grote mensen kamer
- air conditioner
- goede afzuig voor het koken
- 2 tweepersoonsbedden
- open woonkamer
- grote tv

THE END